

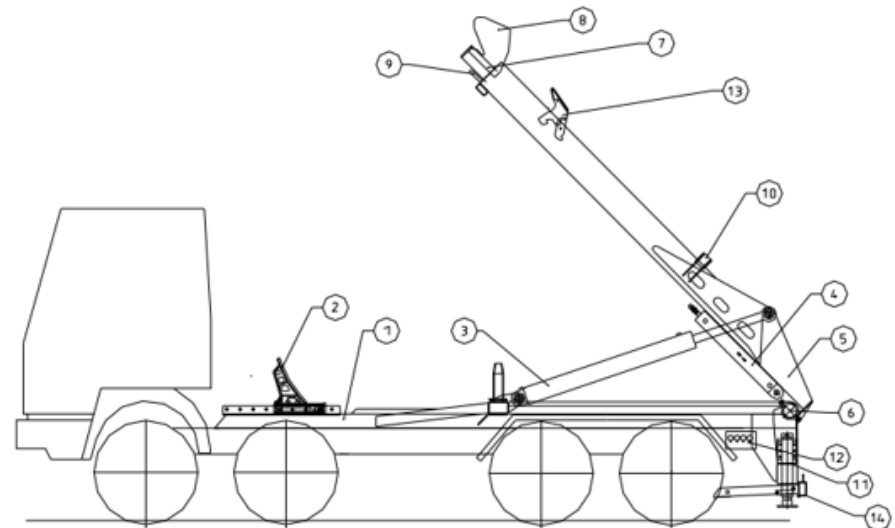
ESTRUTURA ARTICULADA DE PORTA SILO (SPU) TSS20

- Tipo da estrutura TSS 20
- Potência de elevação máx. 20 ton
- Modelo Euro IV para veículo de 4 Eixos

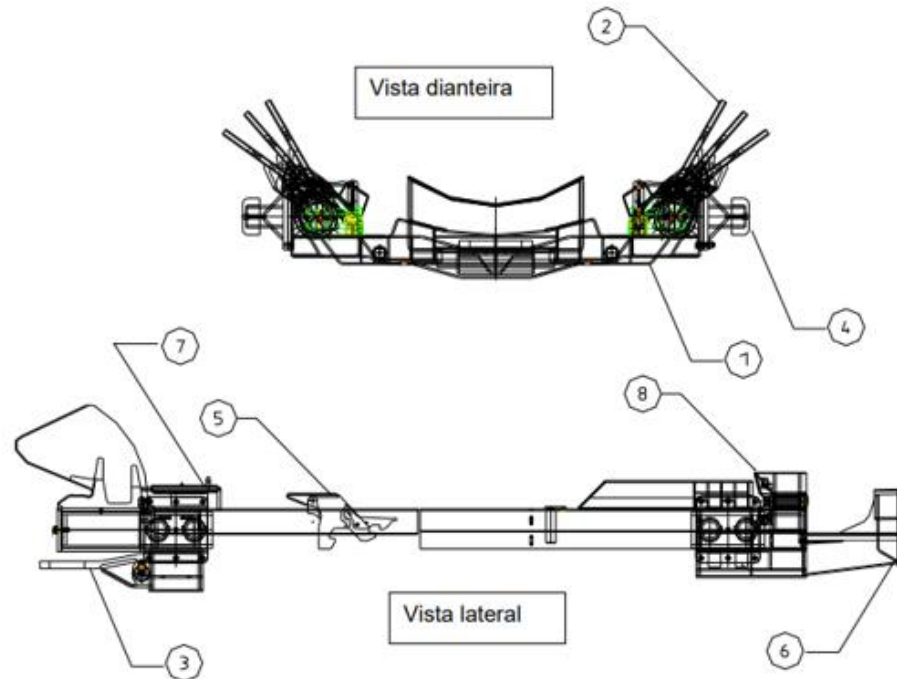


1. DETALHES DA ESTRUTURA

1. Quadro auxiliar
2. Batente do silo com desativação hidráulica
3. Cilindro de elevação
4. Cilindro de deslize
5. Quadro basculante
6. Ponto de rotação do quadro basculante
7. Carro de deslize
8. Captação de silo (orelha)
9. Lança para a captação de um silo Duplo (equipamento especial)
10. Forro para silo Duplo (equipamento especial)
11. Apoio
12. Consola de Comando
13. Gancho para a captação de silos HKL com munhões laterais (colocador de silos Kombi)
14. Proteção contra o encaixe

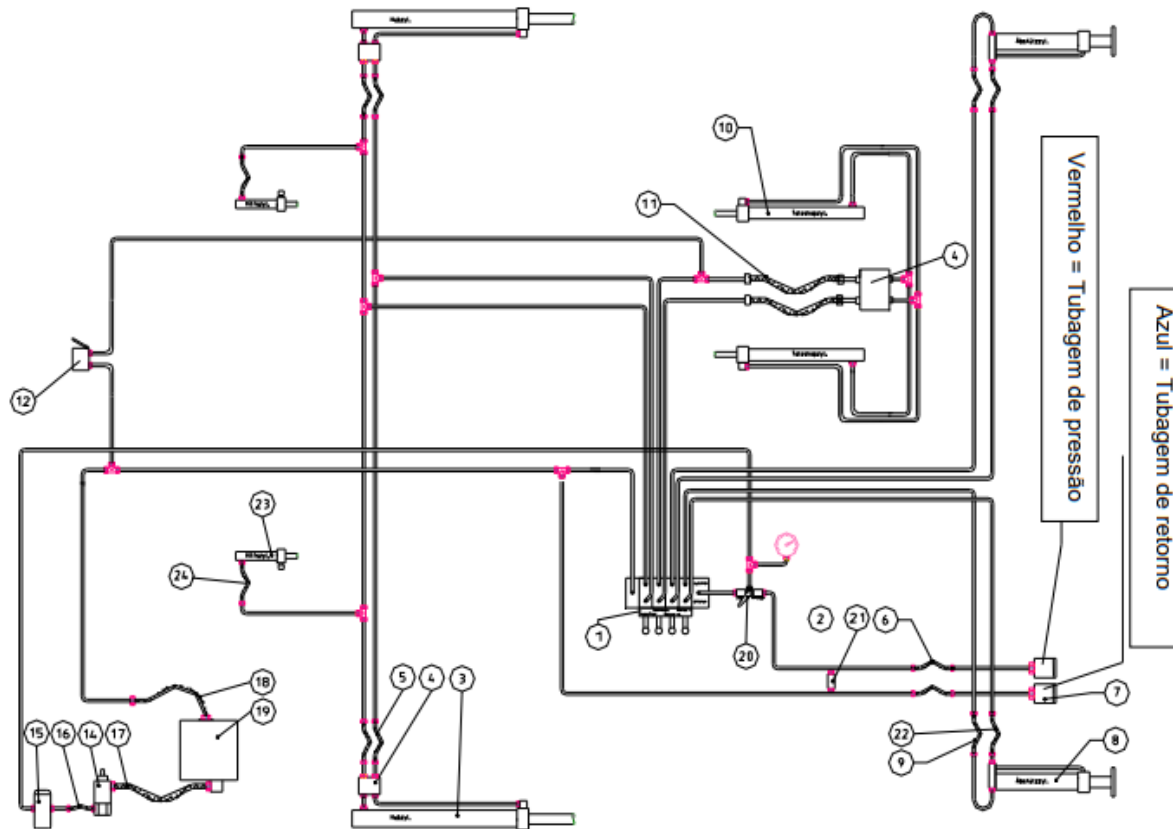


2. VISÃO DA ESTRUTURA



1. Carro de deslize
2. Captação de Silo (orelha)
3. Lança para captação Duplo (equipamento especial)
4. Bloco de guia em material sintético
5. Gancho para a captação de silos HKL com munhões lateais (colocador de silos Kombi)
6. Forro do silo Duplo (equipamento especial)
7. Travamento de captação do silo (colocador de silos Kombi)
8. Forro giratório de 12m³ (colocador de silos Kombi)

3. SISTEMA HIDRÁULICO



4. DESCRIÇÃO DO SISTEMA HIDRÁULICO

Item	Unid.	Designação
1	1	Válvula piloto cpl.
2	1	Manómetro 0--400 bar (equipamento especial)
3	2	Cilindro de elevação esquerdo/direito
4	3	Válvula de retenção de carga
5	4	Mangueira hidráulica 2 SN NW 12, comprimento 450 mm, de ambos os lados CE 16S
6	2	Mangueira hidráulica 2 SN NW 12
7	2	Acoplamento de fecho rápido (luva)
8	2	Cilindro hidráulico Apoio
9	4	Mangueira hidráulica 2 SN NW 12
10	2	Cilindro de deslize esquerdo/direito
11	2	Mangueira hidráulica 4 SP NW 12, comprimento 1100 mm 1 x DK/1 x CE 16S
12	1	Válvula de ativação (batente do silo)
13		
14	1	Bomba hidráulica F1-61
15	1	Filtro de alta pressão
16	1	Mangueira hidráulica 4 SP NW 16, comprimento 1000 mm
17	1	Mangueira de aspiração NW 50
18	1	Mangueira hidráulica 2 SN NW 12
19	1	Reservatório de óleo hidráulico 70 l
20	1	Válvula de comutação para reboque
21	1	Válvula de sobrepressão 280 bar
22	2	Mangueira hidráulica 2 SN NW 12
23	2	Cilindro auxiliar
24	2	Mangueira hidráulica 2 SN NW 10

5. CARACTERÍSTICAS DO EQUIPAMENTO:

- A construção baixa da estrutura é adequada para um diâmetro de silo de até 2500 mm;
- Uso flexível para todos os tipos de Silos;
- Visão desimpedida da área de coleta do silo; ou seja o processo de carregamento e descarregamento é seguro;
- O peso da estrutura é baixo devido ao uso de materiais altamente seguros;
- Operação estável devido ao princípio de construção assegurado;
- Grande ângulo de inclinação com um alcance de oscilação 110°
- Comandos hidráulicos (bloco de válvulas) a uma altura de trabalho fácil de usar;
- Grande curso do cilindro no garfo de elevação do silo para move-lo horizontalmente no ponto de carga ideal para o peso da mercadoria;
- O batente do Silo pode ser ajustado mecanicamente;
- O batente do silo tem uma grande área de superfície com um interruptor hidráulico quanto o silo está na horizontal;
- Corrediça deslizante de plástico pode ser facilmente trocada;